

# 5 AUTOMOWER® 305 STARTEN UND STOPPEN

Siehe Kapitel 4.3 und 4.4 im Bedienungshandbuch.

## STARTEN

1. Durch Drücken der STOP-Taste die Abdeckung öffnen.
2. Hauptschalter auf Position 1 stellen. Wird diese Position zum ersten Mal eingestellt, beginnt eine Startsequenz, bei der Sie u. a. einen vierziffrigen PIN-Code eingeben können.
3. START-Taste drücken.
4. Abdeckung schließen.

## STOPPEN

STOP-Taste drücken.



# 6 MÄHER AN IHREN GARTEN ANPASSEN

Siehe Kapitel 6.3 and 6.4 im Bedienungshandbuch.

Hier finden Sie einige Tipps zu wichtigen Einstellungen für Ihren Automower® 305.

Alle Einstellungen für Ihren Automower® 305 werden mithilfe dieser Menüfunktionen vorgenommen.

## MÄHER AN DIE GRÖSSE IHRER RASENFLÄCHE ANPASSEN

Die Mähergebnisse hängen von der Mähzeit ab. Passen Sie die Mähzeit mithilfe der *Timer*-Funktion an Ihren Garten an. Der Mäher mäht zu häufig: Dadurch kann das optische Erscheinungsbild der Rasenfläche beeinträchtigt werden. Der Mäher mäht zu selten: In diesem Fall wird der Rasen nicht gut geschnitten.

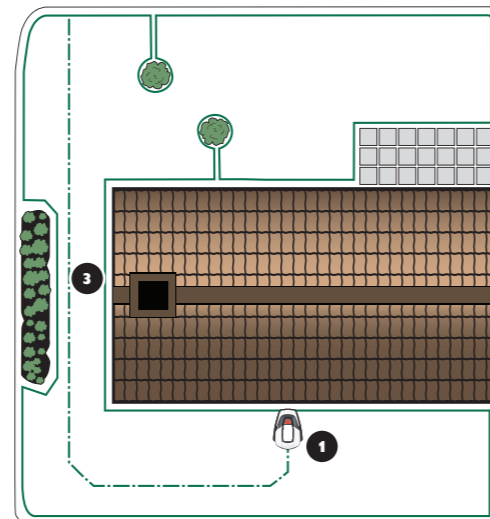
## TIMER

Sie bestimmen, zu welchen Tageszeiten und an welchen Wochentagen der Mäher arbeitet. Automower® 305 mäht ca. 30 m<sup>2</sup> pro Stunde und Tag. Beispiel: Wenn Ihr Garten beispielsweise 300 m<sup>2</sup> Rasen umfasst, sollte der Mäher durchschnittlich 10 Stunden pro Tag in Betrieb sein.

## MÄHER AN SCHMALE PASSAGEN ANPASSEN

Schmale Passagen im Garten können die Suche des Mähers nach der Ladestation erschweren. Verwenden Sie die *Test OUT* Funktion, um zu testen, ob der Mäher in der Lage ist, durch die engsten Passagen zu fahren.

1. Platzieren Sie den Mäher in der Ladestation.
2. Wählen Sie *Test OUT (Installation - Test OUT)* im Menü des Mähers aus und drücken Sie OK. Drücken Sie anschließend die **Start**-Taste und schließen Sie die Abdeckung.
3. Prüfen Sie, ob der Mäher dem Suchkabel durch die Passage folgt.
  - a. Wenn der Mäher durch die Passage fährt, ist der Test abgeschlossen!
  - b. Wenn der Mäher nicht durch die Passage fährt: Ändern Sie die Führungsbreite von *Breit* zu *Mittel*. Falls notwendig, kann die Führungsbreite auch von *Mittel* zu *Schmal* geändert werden.

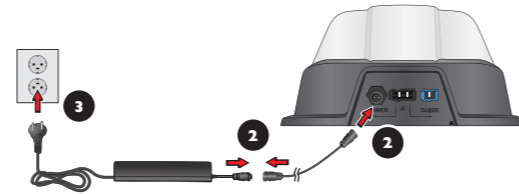


# ERSTE SCHRITTE MIT HUSQVARNA AUTOMOWER® 305

## 1 AUFSTELLEN UND ANSCHLIESSEN DER LADESTATION

Siehe Kapitel 3.2 im Bedienungshandbuch.

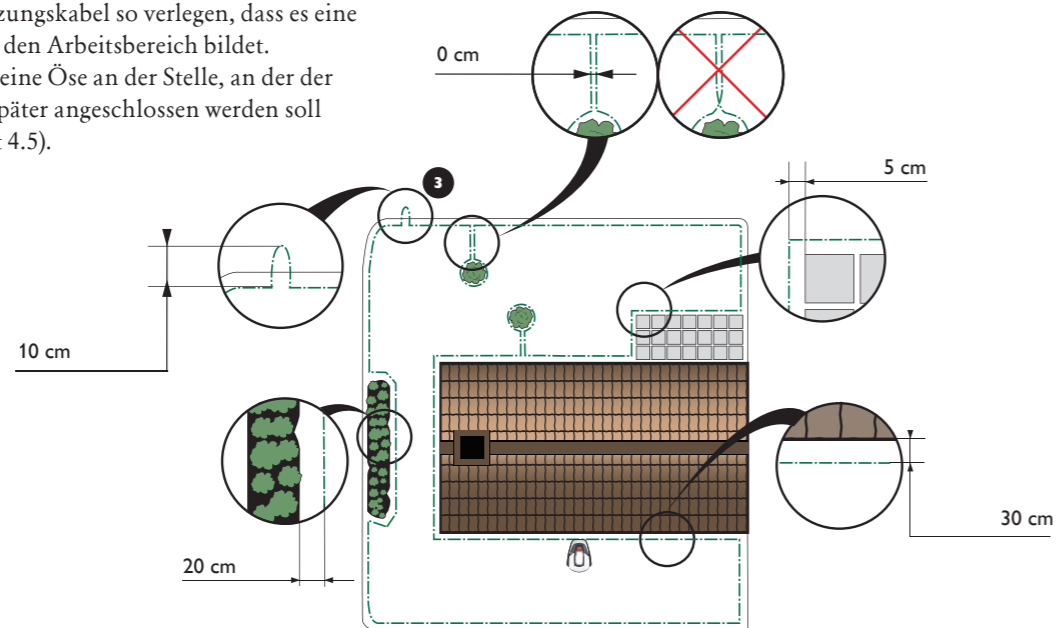
1. Die Ladestation sollte auf einer relativ horizontalen Fläche zentral im Arbeitsbereich positioniert werden, mit viel Freifläche vor der Ladestation.
2. Das Niederspannungskabel des Transformators an die Ladestation und den Transformator anschließen.
3. Den Transformator an eine 230-V-Steckdose anschließen.



## 2 AUFLADEN DES AKKUS UND VERLEGEN DES BEGRENZUNGSKABELS

Siehe Kapitel 3.3 und 3.4 im Bedienungshandbuch.

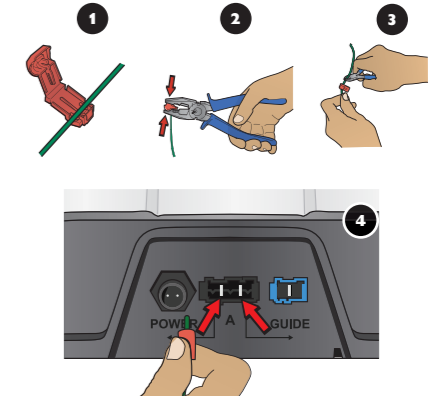
1. Den Automower® zum Aufladen des Akkus in die Ladestation stellen, während das Begrenzungskabel verlegt wird. Den Hauptschalter auf die Position 1 stellen.
2. Das Begrenzungskabel so verlegen, dass es eine Schleife um den Arbeitsbereich bildet.
3. Machen Sie eine Öse an der Stelle, an der der Suchkabel später angeschlossen werden soll (siehe Punkt 4.5).



## 3 ANSCHLIESSEN DES BEGRENZUNGSKABELS

Siehe Kapitel 3.5 im Bedienungshandbuch.

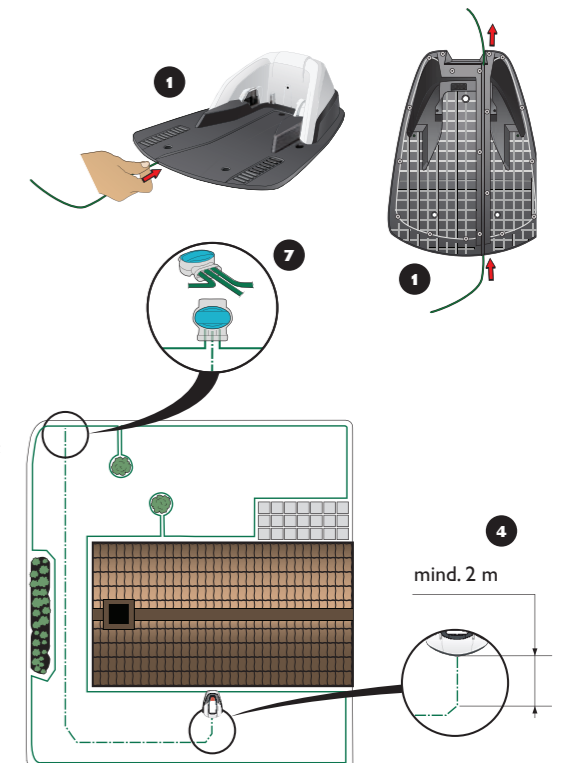
1. Verbinder öffnen und die Kabelenden in die Einbuchtungen des Verbinders legen.
2. Den Verbinder mit einer Zange zusammendrücken.
3. Überstehendes Begrenzungskabel abschneiden. 1-2 cm oberhalb des jeweiligen Verbinders abschneiden.
4. Die Verbinder an den mit A gekennzeichneten Kontaktstiften an der Ladestation festdrücken. Es ist wichtig, dass das rechte Kabel an den rechten Kontaktstift und das linke Kabel an den linken Kontaktstift angeschlossen wird.



## 4 VERLEGEN UND ANSCHLIESSEN DES SUCHKABELS

Siehe Kapitel 3.6 im Bedienungshandbuch.

1. Das Suchkabel durch die Öffnung unten an der Ladestation führen.
2. Den Verbinder auf dieselbe Weise wie das Begrenzungskabel gemäß den Anweisungen oben mit dem Suchkabel verbinden.
3. Den Verbinder auf den mit "Guide" gekennzeichneten Kontaktstift an der Ladestation setzen.
4. Das Suchkabel mindestens 2 m gerade an der Vorderkante der Ladestation herausziehen.
5. Das Suchkabel zu dem Punkt an der Begrenzungsschleife verlegen, an dem diese verbunden werden sollen. Vermeiden Sie eine Kabelverlegung mit spitzen Winkeln.
6. Das Begrenzungskabel mit einer Kneifzange in der Mitte der in Punkt 2.3 erstellten Öse abschneiden.
7. Das Suchkabel mit dem Begrenzungskabel mithilfe des zugehörigen Verbindungsstücks verbinden. Die Verbindungsstücke mit einer Zange vollständig zusammendrücken.



1. Hauptschalter
2. STOP-Taste
3. Ladestreifen
4. LED für Funktionsprüfung des Begrenzungskabel und Suchkabel
5. Schnitthöhenanzeige
6. Display
7. Tastatur

