

5

STARTEN UND STOPPEN

Siehe Kapitel 4.3 und 4.4 im Bedienungshandbuch.

STARTEN

1. Durch Drücken der *STOP*-Taste die Abdeckung öffnen.
2. Stellen Sie den Hauptschalter auf Position 1. Bei der ersten Inbetriebnahme, beginnt eine Startsequenz, bei der Sie u. a. einen vierziffrigen PIN-Code eingeben können.
3. *START*-Taste drücken.
4. Abdeckung schließen.

STOPPEN

STOP-Taste drücken.



6

DEN MÄHROBOTER AN IHREN GARTEN ANPASSEN

Siehe Kapitel 6.3 and 6.4 im Bedienungshandbuch.

Hier finden Sie einige Tipps zu wichtigen Einstellungen für Ihren Mähroboter. Alle Einstellungen für Ihren Mähroboter werden mithilfe dieser Menüfunktionen vorgenommen.

DEN MÄHROBOTER AN DIE GRÖSSE IHRER RASENFLÄCHE ANPASSEN

Die Mähergebnisse hängen von der Mähzeit ab. Passen Sie die Mähzeit mithilfe der *Timer*-Funktion an Ihren Garten an.

Der Mähroboter mäht zu häufig: Dadurch kann das optische Erscheinungsbild der Rasenfläche beeinträchtigt werden.

Der Mähroboter mäht zu selten: In diesem Fall wird der Rasen nicht gut geschnitten.

TIMER

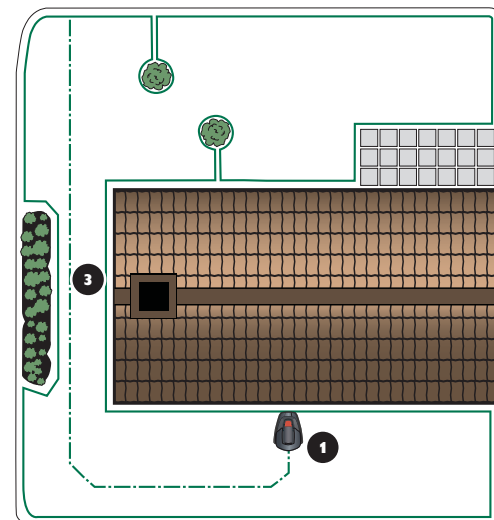
Sie bestimmen, zu welchen Tageszeiten der Mähroboter arbeitet. Der Mähroboter mäht ca. 45 m² pro Stunde und Tag (ca. 30 m² beim Automower® 305). Beispiel: Wenn Ihr Garten 360 m² Rasen umfasst, sollte der Mähroboter durchschnittlich 8 Stunden pro Tag (12 Stunden beim Automower® 305) in Betrieb sein.

DEN MÄHROBOTER AN SCHMALE PASSAGEN ANPASSEN

Schmale Passagen im Garten können die Suche des Mähroboters nach der Ladestation erschweren.

Verwenden Sie die *Test AUS* Funktion, um zu testen, ob der Mähroboter in der Lage ist, durch die schmalsten Passagen zu fahren.

1. Platzieren Sie den Mähroboter in die Ladestation.
2. Wählen Sie *Test AUS (Installation - Test AUS)* im Menü des Mähroboters und drücken Sie *OK*. Drücken Sie anschließend die *Start*-Taste und schließen Sie die Abdeckung.
3. Überprüfen Sie, ob der Mähroboter dem Suchkabel durch die die Passage folgt.
 - a. Wenn der Mähroboter die Passage durchqueren kann: ist der Test abgeschlossen!
 - b. Wenn der Mähroboter die Passage nicht durchqueren kann: Ändern Sie die Korridorbreite von *Breit* zu *Mittel*. Falls notwendig, kann die Korridorbreite auch von *Mittel* zu *Schmal* geändert werden.



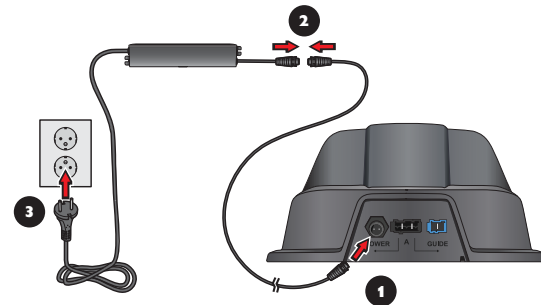
KURZANLEITUNG
HUSQVARNA AUTOMOWER®
 305/308

ERSTE SCHRITTE MIT DEM HUSQVARNA MÄHROBOTER

1 AUFSTELLEN UND ANSCHLIESSEN DER LADESTATION

Siehe Kapitel 3.2 im Bedienungshandbuch.

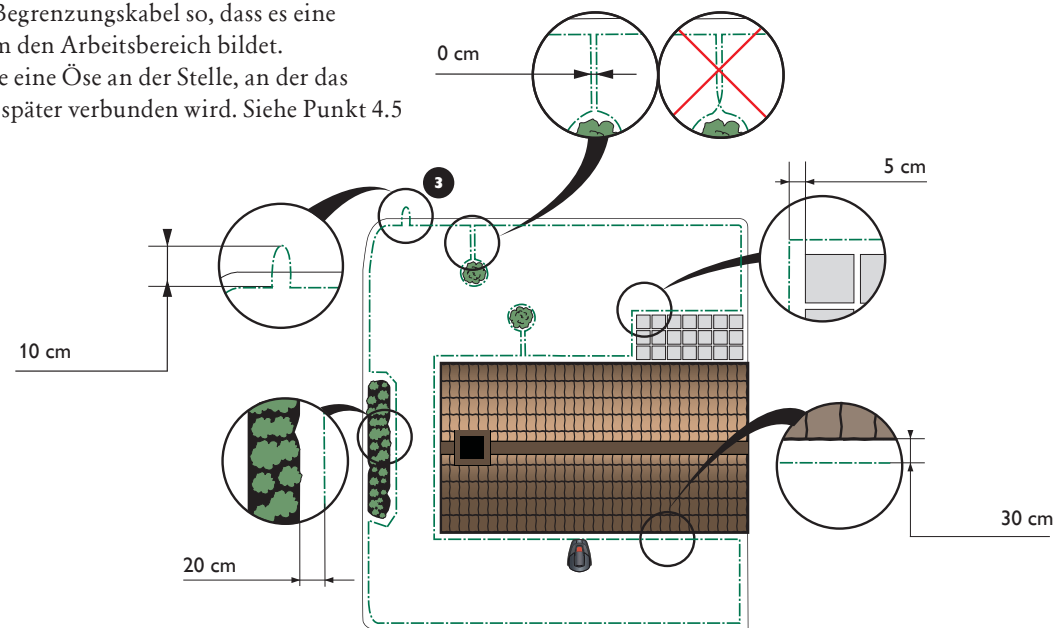
1. Die Ladestation sollte auf einer relativ horizontalen Fläche zentral im Arbeitsbereich positioniert werden, mit viel Freifläche vor der Ladestation.
2. Das Niederspannungskabel des Transformators an die Ladestation und den Transformator anschließen.
3. Den Transformator an eine 230-V-Steckdose anschließen.



2 AUFLADEN DES AKKUS UND VERLEGEN DES BEGRENZUNGSKABELS

Siehe Kapitel 3.3 und 3.4 im Bedienungshandbuch.

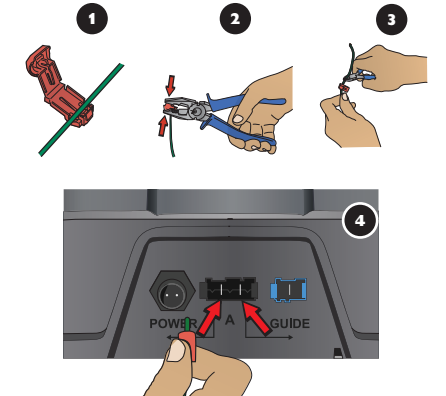
1. Den Mähroboter zum Aufladen des Akkus in die Ladestation stellen, während das Begrenzungskabel verlegt wird. Stellen Sie den Hauptschalter auf Position 1.
2. Legen Sie Begrenzungskabel so, dass es eine Schleife um den Arbeitsbereich bildet.
3. Machen Sie eine Öse an der Stelle, an der das Suchkabel später verbunden wird. Siehe Punkt 4.5



3 ANSCHLIESSEN DES BEGRENZUNGSKABELS

Siehe Kapitel 3.5 im Bedienungshandbuch.

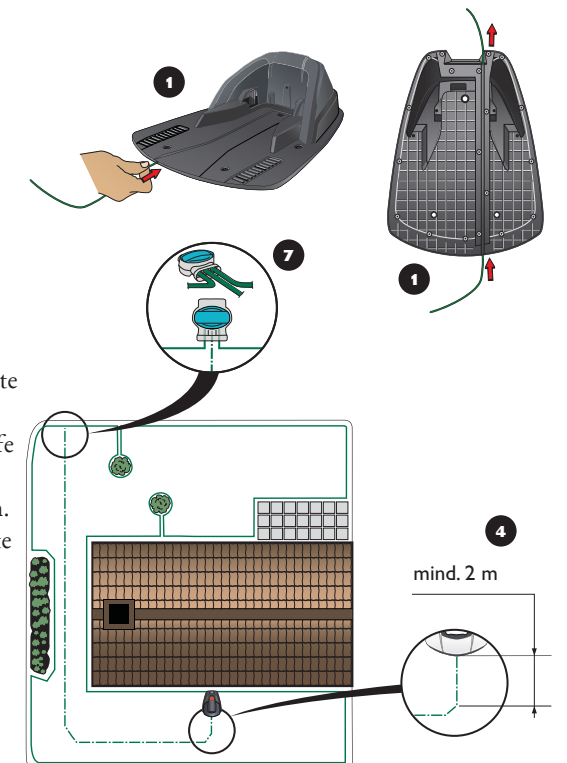
1. Die Verbinder öffnen und die Kabelenden in die Einbuchtungen der Verbinders legen.
2. Den Verbinder mit einer Zange zusammendrücken.
3. Überstehendes Begrenzungskabel abschneiden. 1-2 cm oberhalb des jeweiligen Verbinders abschneiden.
4. Die Verbinder an den mit A gekennzeichneten Kontaktstiften an der Ladestation festdrücken. Es ist wichtig, dass das rechte Kabel an den rechten Kontaktstift und das linke Kabel an den linken Kontaktstift angeschlossen wird.



4 VERLEGEN UND ANSCHLIESSEN DES SUCHKABELS

Siehe Kapitel 3.6 im Bedienungshandbuch.

1. Das Suchkabel durch die Öffnung unten an der Ladestation führen.
2. Den Verbinder auf dieselbe Weise wie das Begrenzungskabel gemäß den Anweisungen oben mit dem Suchkabel verbinden.
3. Den Verbinder auf den mit "Guide" gekennzeichneten Kontaktstift an der Ladestation setzen.
4. Das Suchkabel mindestens 2 m gerade an der Vorderkante der Ladestation herausziehen.
5. Das Suchkabel zu dem Punkt an der Begrenzungsschleife verlegen, an dem diese verbunden werden sollen. Vermeiden Sie eine Kabelverlegung mit spitzen Winkeln.
6. Das Begrenzungskabel mit einer Kneifzange in der Mitte der in Punkt 2.3 erstellten Öse abschneiden.
7. Das Suchkabel mit dem Begrenzungskabel mithilfe des zugehörigen Verbinders verbinden. Die Verbinder mit einer Zange vollständig zusammendrücken.



1. Hauptschalter
2. STOP-Taste
3. Ladkontakte
4. LED für Funktionsprüfung des Begrenzungskabels und Suchkabels
5. Schnitthöhenanzeige
6. Display
7. Tastatur

